

**on** **CONCEPT**  
DESIGN



**on**  
**CONCEPT**  

---

*DESIGN*

**Grupo Gallego Sánchez**  
[www.gallegosanchez.com](http://www.gallegosanchez.com)

**on**  
**CONCEPT**  

---

*DESIGN*

r e c i b i d o r e s





30

QUEBEC\_POLAR\_BRENT

ESPEJO\_MIRROR | MEDIDA\_SIZE\_104x55x3,2 cm.

RECIBIDOR\_HALL | MEDIDA\_SIZE\_77,6x80x28,5 cm.

| 525P

+ 22P LACADO DETALLES ESPEJO\_LACQUERED MIRROR DETAILS (1-1)

+ 39P LACADO FRETE CAJONES\_LACQUERED DRAWER'S SURFACES (2-2)





6

90  
CLEA\_POLAR

ESPEJO\_MIRROR | MEDIDA\_SIZE - 104x50x3,2 cm.  
 RECIBIDOR\_HALL | MEDIDA\_SIZE - 42,5x84x28,5 cm.  
 | 445P  
 +22P LACADO DETALLES ESPEJO\_LACQUERED MIRROR DETAILS  
 +33P LACADO FRENTES CAJONES\_LACQUERED DRAWERS'S SURFACES



7

80  
POLAR\_DAN

ESPEJO · MIRROR | MEDIDA · SIZE - 66x90x3,2 cm.  
 RECIBIDOR · HALL | MEDIDA · SIZE - 18x100x32,5 cm.  
 | 400P COLORES BASE\_BASIC COLOURS  
 +14P LACADO DETALLE RECIBIDOR\_LACQUERED HALL UNIT DETAIL  
 +22P LACADO DETALLE ESPEJO\_LACQUERED MIRROR DETAIL  
 +33P LACADO FRENTES CAJÓN\_LACQUERED DRAWER'S SURFACES



100  
POLAR\_QUEBEC

ESPEJO\_MIRROR | MEDIDA\_SIZE - 102,2x35x2 cm.  
 RECIBIDOR\_HALL | MEDIDA\_SIZE - 77x80x28,5 cm.  
 | 383P  
 +22P LACADO FRENTA CAJÓN\_LACQUERED DRAWER'S SURFACES



40  
POLAR\_QUEBEC

ESPEJO · MIRROR | MEDIDA · SIZE - 150,5x86x2 cm.  
RECIBIDOR · HALL | MEDIDA · SIZE - 77,6x110x29 cm.  
| 712P  
+28P LACADO FREENTE CAJÓN · LACQUERED DRAWER'S SURFACES



45  
POLAR\_BRENT

ESPEJO · MIRROR | MEDIDA · SIZE - 94x74x1,5 cm.  
RECIBIDOR · HALL | MEDIDA · SIZE - 77,6x110x29 cm.  
| 750P  
+28P LACADO FREENTE CAJÓN · LACQUERED DRAWER'S SURFACES

10

11



10

POLAR\_BRENT

ESPEJO\_MIRROR | MEDIDA\_SIZE - 86x61x3,2 cm.

RECIBIDOR\_HALL | MEDIDA\_SIZE - 76,6x87x28,6 cm.

| 450P

+17P LACADO DETALLES ESPEJO\_LACQUERED MIRROR DETAILS (1-1)

+67 LACADO FRENTES CAJONES\_LACQUERED DRAWERS'S SURFACES(2-2)







150  
CLEA

ESPEJO\_MIRROR | MEDIDA\_SIZE - 70x20x2 cm.  
 RECIBIDOR\_HALL | MEDIDA\_SIZE - 75x87x28,7 cm.  
 | 440P  
 +67 LACADO FRENTE CAJONES\_LACQUERED DRAWERS'S SURFACES





50  
QUEBEC\_POLAR

ESPEJO\_MIRROR | MEDIDA\_SIZE - 80x60x2 cm.  
 RECIBIDOR\_HALL | MEDIDA\_SIZE - 75,6x87,5x29 cm.  
 | 478P  
 +28P LACADO FRENTA CAJÓN\_LACQUERED DRAWERS'S SURFACES





60  
CLEA\_DAN

ESPEJO\_MIRROR | MEDIDA\_SIZE - 70x70x2 cm.  
 RECIBIDOR\_HALL | MEDIDA\_SIZE - 77,6x79x28,5 cm.  
 | 497P COLORES BASE\_BASIC COLOURS  
 +28P LACADO FRENTE CAJÓN\_LACQUERED DRAWER'S SURFACES  
 +61P LACADO FRENTE PUERTAS\_LACQUERED FRONT DOORS



20  
CLEA\_DAN

ESPEJO\_MIRROR | MEDIDA\_SIZE - 90x80x2 cm.  
 RECIBIDOR\_HALL | MEDIDA\_SIZE - 76,6x103x28,5 cm.  
 | 458P COLORES BASE\_BASIC COLOURS  
 +28P LACADO FRENTE CAJÓN\_LACQUERED DRAWER'S SURFACES



70  
POLAR\_QUEBEC

ESPEJO\_MIRROR | MEDIDA\_SIZE - 105,5x86x2 cm.  
 RECIBIDOR\_HALL | MEDIDA\_SIZE - 77,6x86,5x28,5 cm.  
 | 544P  
 +22P LACADO FRETE CAJÓN\_LACQUERED DRAWER'S SURFACES  
 +61P LACADO FRETE PUERTAS\_LACQUERED FRONT DOORS





470

QUEBEC\_POLAR

ESPEJO\_MIRROR | MEDIDA\_SIZE - 68x70x3,5 cm.  
 RECIBIDOR\_HALL | MEDIDA\_SIZE - 30,5x80x30,5 cm.  
 | 344P  
 +22P LACADO FRENTE CAJÓN\_LACQUERED DRAWER'S SURFACES





460  
BLANC\_DAN

ESPEJO\_MIRROR | MEDIDA\_SIZE - 150x20x2 cm. - 108,5x20x2 cm.  
 RECIBIDOR\_HALL | MEDIDA\_SIZE - 20x20x29 cm.  
 | 299P COLORES BASE\_BASIC COLOURS  
 +17P LACADO FRENTE CAJÓN\_LACQUERED DRAWER'S SURFACES



210  
CLEA\_DAN

ESPEJO\_MIRROR | MEDIDA\_SIZE - 30x2 cm. Ø - 40x2 cm. Ø  
 RECIBIDOR\_HALL | MEDIDA\_SIZE - 20x61x28,5 cm.  
 | 306P COLORES BASE\_BASIC COLOURS  
 +17P LACADO FRENTE CAJÓN\_LACQUERED DRAWER'S SURFACES



160  
BRENT\_CLEA

ESPEJO\_MIRROR | MEDIDA\_SIZE - 70x20x2 cm.  
70x20x2 cm.  
70x20x2 cm.  
RECIBIDOR\_HALL | MEDIDA\_SIZE - 27,5x110x28,7 cm.  
| 406P  
+50P LACADO FRETE CAJONES\_LACQUERED DRAWERS'S SURFACES



115

BRENT\_POLAR

ESPEJO\_MIRROR | MEDIDA\_SIZE - 150x20x2 cm. - 108x20x2 cm.

RECIBIDOR\_HALL | MEDIDA\_SIZE - 28,4x67x28 cm.

| 387P

+39P LACADO FRENTE CAJONES\_LACQUERED DRAWERS'S SURFACES



450

QUEBEC\_POLAR

ESPEJO\_MIRROR | MEDIDA\_SIZE - 150x20x2 cm. - 108,5x20x2

RECIBIDOR\_HALL | MEDIDA\_SIZE - 15x47x28 cm.

| 311P

+22 LACADO FRENTE CAJÓN\_LACQUERED DRAWER'S SURFACES





135  
ECO\_POLAR

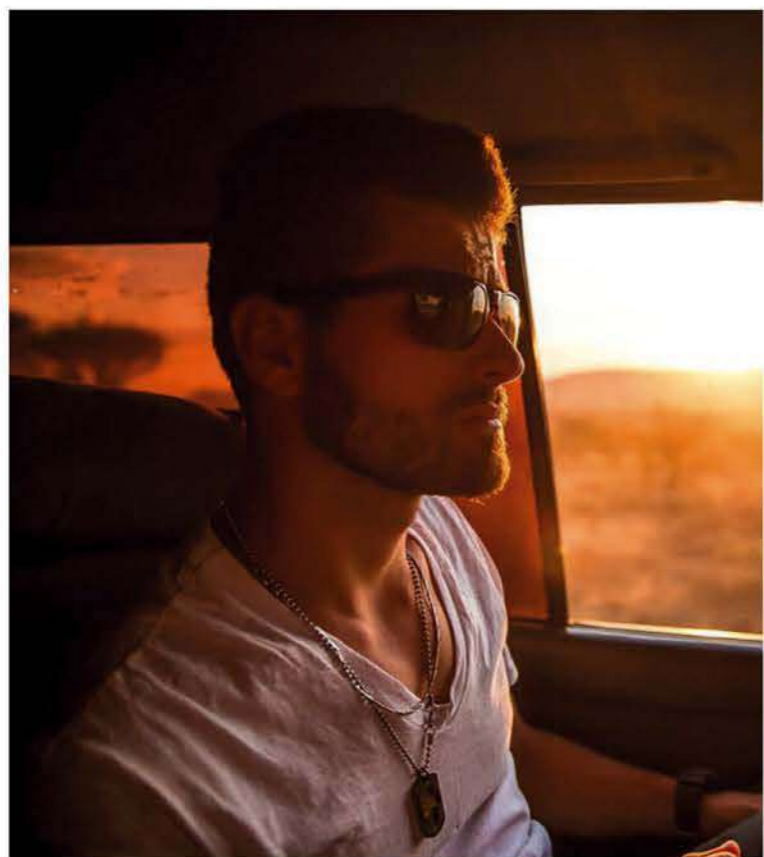
ESPEJO\_MIRROR | MEDIDA\_SIZE - 90x55x3,6 cm.  
 RECIBIDOR\_HALL | MEDIDA\_SIZE - 18x80x30 cm.  
 | 275P  
 +14P LACADO DETALLE RECIBIDOR\_LACQUERED HALL UNIT DETAIL (1)  
 +22P LACADO FRENTE CAJÓN\_LACQUERED DRAWER'S SURFACES (2)



125  
QUEBEC\_BRENT

ESPEJO\_MIRROR | MEDIDA\_SIZE - 80x76x3,6 cm.  
 RECIBIDOR\_HALL | MEDIDA\_SIZE - 30x80x29 cm.  
 | 348P  
 +14P LACADO DETALLE RECIBIDOR\_LACQUERED HALL UNIT DETAIL  
 +28P LACADO FRENTE CAJONES\_LACQUERED DRAWERS'S SURFACES





165  
QUEBEC

ESPEJO\_MIRROR | MEDIDA\_SIZE - 103x57x3,6 cm.  
 RECIBIDOR\_HALL | MEDIDA\_SIZE - 30x80x29 cm.  
 | 378P  
 +22P LACADO FRENTE CAJÓN\_LACQUERED DRAWER'S SURFACES  
 +22P LACADO FRENTE PUERTA\_LACQUERED DOOR SURFACE



145  
ECO\_POLAR

ESPEJO\_MIRROR | MEDIDA\_SIZE - 80x46x3,5 cm.  
 RECIBIDOR\_HALL | MEDIDA\_SIZE - 16,5x48,5x31 cm.  
 | 266P





200  
BRENT\_POLAR

ESPEJO\_MIRROR | MEDIDA\_SIZE - 70x55x2 cm.  
 RECIBIDOR\_HALL | MEDIDA\_SIZE - 32x59,6x28,7 cm.  
 | 404P



215  
ECO\_POLAR

ESPEJO\_MIRROR | MEDIDA\_SIZE - 48x68x2 cm.  
 RECIBIDOR\_HALL | MEDIDA\_SIZE - 18x70x29 cm.  
 | 282P  
 +14P LACADO DETALLES RECIBIDOR\_LACQUERED HALL UNIT DETAILS  
 +33P LACADO FRENTE CAJÓN\_LACQUERED DRAWER'S SURFACES



120  
BRENT\_CLEA

ESPEJO\_MIRROR | MEDIDA\_SIZE - 120x35x2 cm.  
RECIBIDOR\_HALL | MEDIDA\_SIZE - 63,5x90x29 cm.  
| 582P



230

POLAR\_QUEBEC

ESPEJO\_MIRROR | MEDIDA\_SIZE - 70x70x3,5 cm.

RECIBIDOR\_HALL | MEDIDA\_SIZE - 78,3x80x29,6 cm.

| 501P



recibidores

zapateros



260  
POLAR\_BRENT

ESPEJO\_MIRROR | MEDIDA\_SIZE - 230x96x2 cm.  
 RECIBIDOR-ZAPATERO\_HALL UNIT-SHOE UNIT | MEDIDA\_SIZE - 76x90x28,5 cm.  
 CAPACIDAD +/- 8 pares | 770P



380  
QUEBEC\_POLAR

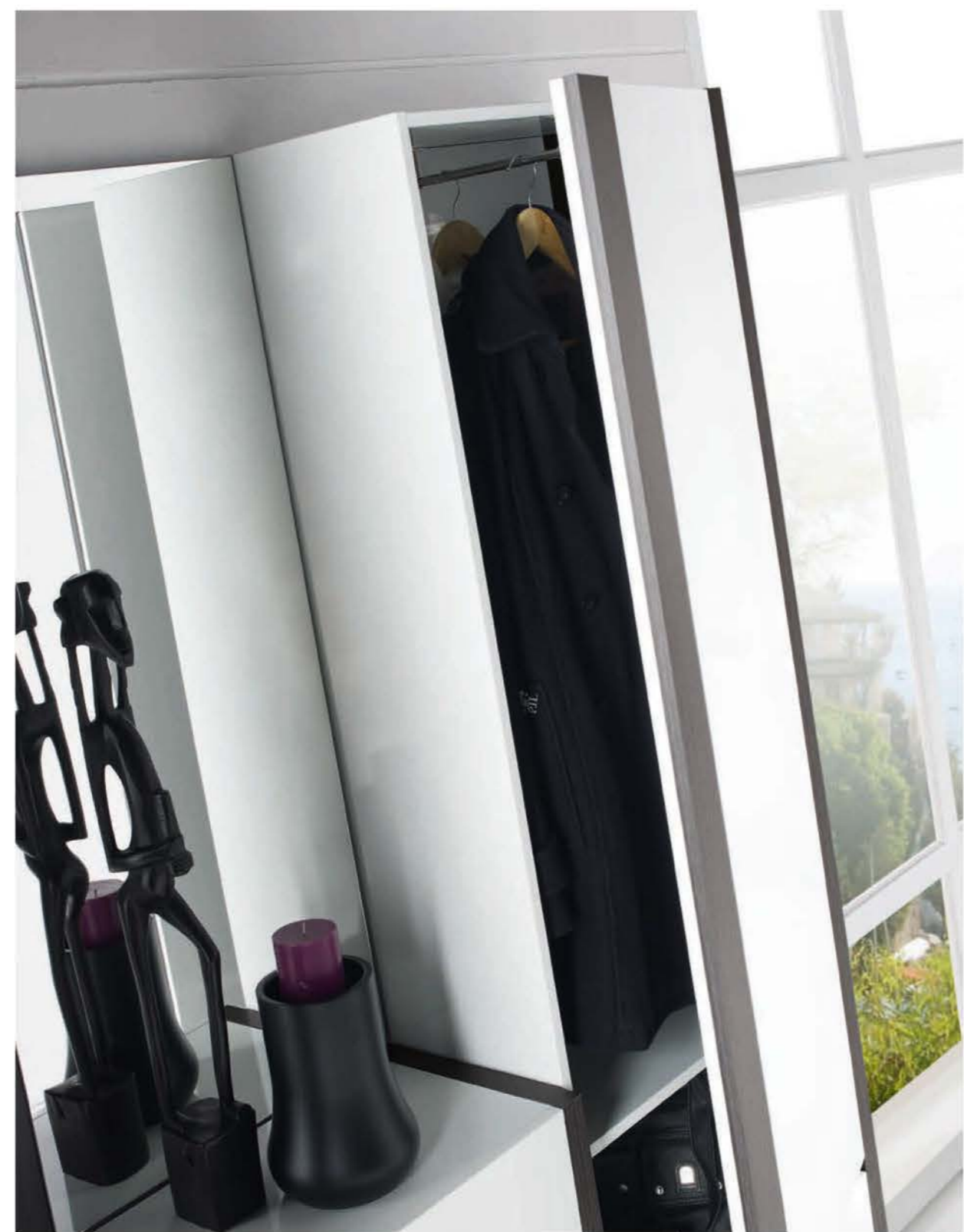
ESPEJO\_MIRROR | MEDIDA\_SIZE - 84,5x74x3,5 cm.  
 RECIBIDOR-ZAPATERO\_HALL UNIT-SHOE UNIT | MEDIDA\_SIZE - 76x90x28,5 cm.  
 | 669P



310  
BRENT\_POLAR

ESPEJO\_MIRROR | MEDIDA\_SIZE - 68,2x103x3,5 cm.  
 RECIBIDOR-ZAPATERO\_HALL UNIT-SHOE UNIT | MEDIDA\_SIZE - 72x120x29 cm.  
 CAPACIDAD +/- 12 pares | 929P





412  
POLAR\_BRENT

ARMARIO ZAPATERO\_WARDROBE SHOE STORE | MEDIDA\_SIZE - 197x120x31,6 cm.  
CAPACIDAD +/- 24 pares  
| 1143P







430  
CLEA\_DAN

ARMARIO ZAPATERO\_WARDROBE SHOE STORE | MEDIDA\_SIZE - 199x80x30 cm.  
CAPACIDAD +/- 14 pares | 885P COLORES BASE\_BASIC COLOURS  
+70P LACADO FRENTE PUERTAS\_LACQUERED FRONT DOORS  
+35P LACADO PANEL DE PERCHERO\_LACQUERED CLOTHESHANGER PANEL



410  
QUEBEC\_BRENT

ARMARIO ZAPATERO\_WARDROBE SHOE STORE | MEDIDA\_SIZE - 197x120x31,6 cm.  
CAPACIDAD +/- 6 pares  
| 1020P

z a p a t e r o s





730  
QUEBEC\_POLAR

ZAPATERO\_SHOE STORE | MEDIDA\_SIZE - 126x74x33,6 cm.  
CAPACIDAD +/- 20 pares  
| 467P  
+38P LACADO TIRADORES\_LACQUERED HANDLES (1-2)



760  
POLAR\_NEO

ZAPATERO\_SHOE STORE | MEDIDA\_SIZE - 126x74x33,8 cm.  
CAPACIDAD +/- 20 pares  
| 455P  
+34P LACADO TIRADORES\_LACQUERED HANDLES



750  
POLAR\_BRENT

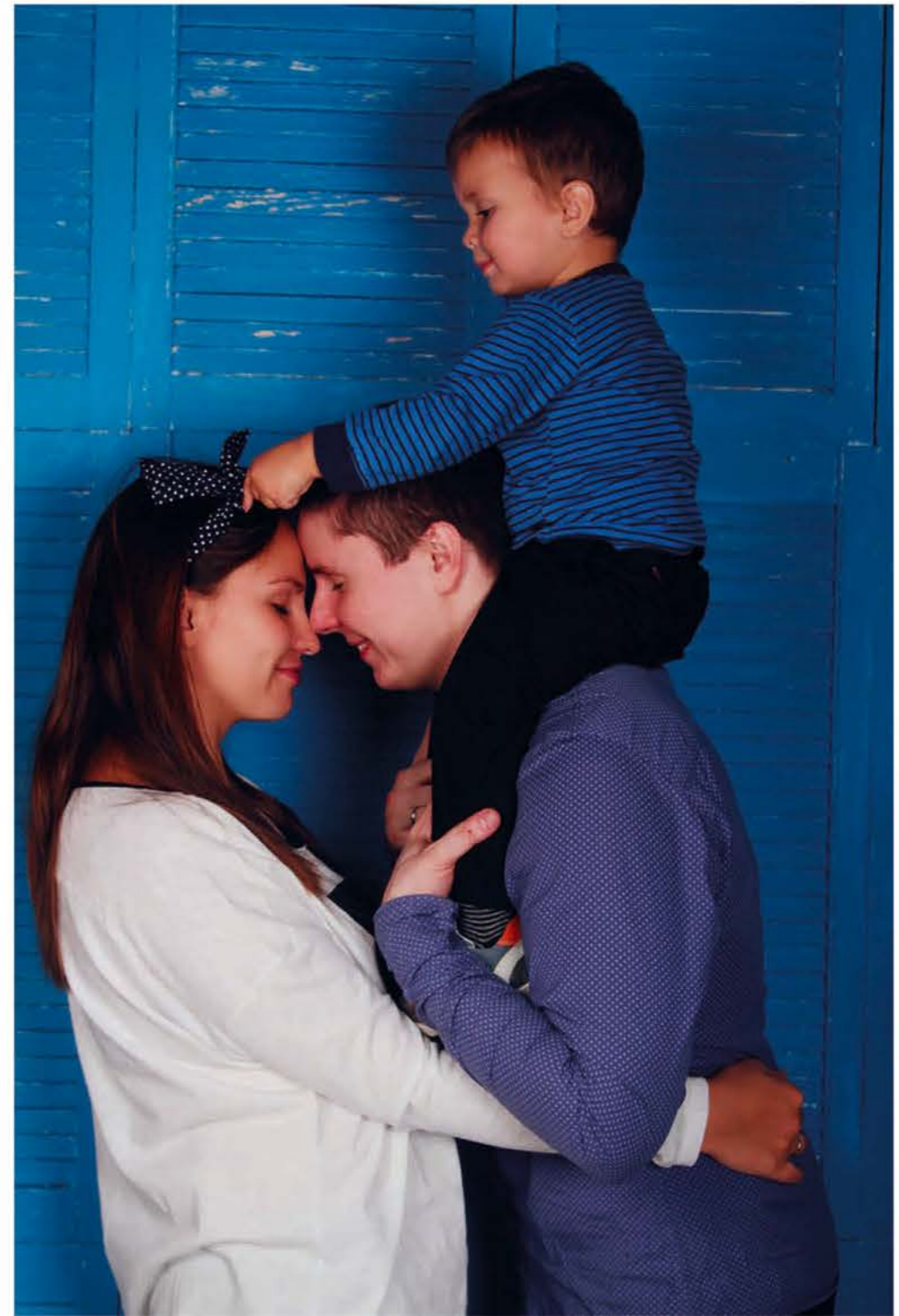
ZAPATERO\_SHOE STORE | MEDIDA\_SIZE - 126x74x33,8 cm.  
CAPACIDAD +/- 20 pares  
| 455P  
+34P LACADO TIRADORES\_LACQUERED HANDLES



770

POLAR\_IAN\_DAN

ZAPATERO\_SHOE STORE | MEDIDA\_SIZE - 160x50x33,6 cm.  
CAPACIDAD +/- 18 pares  
| 433P COLORES BASE\_BASIC COLOURS  
+33P LACADO TIRADORES\_LACQUERED HANDLES (1-2)





740  
CLEA\_IAN\_DAN

ZAPATERO\_SHOE STORE | MEDIDA\_SIZE - 126x74x33,6 cm.  
CAPACIDAD +/- 20 pares  
| 467P COLORES BASE\_BASIC COLOURS  
+28P LACADO TIRADORES\_LACQUERED HANDLES (1-2)





**640** ZAPATERO\_SHOE STORE | MEDIDA\_SIZE - 117x65x28,3 cm.  
CAPACIDAD +/-18 pares  
POLAR\_CLEA | 378P



**630**

BLANC\_ECO

ZAPATERO\_SHOE STORE

MEDIDA\_SIZE - 117x65x28,3 cm.

CAPACIDAD +/- 18 pares

| 378P

+28P LACADO TIRADORES\_LACQUERED HANDLES



# 500

QUEBEC\_DAN

ZAPATERO\_SHOE STORE | MEDIDA\_SIZE - 128x74x26 cm.

CAPACIDAD +/- 18 pares

| 473P COLORES BASE\_BASIC COLOURS

+22P LACADO DETALLES\_LACQUERED DETAILS (1)

+33P LACADO TIRADORES\_LACQUERED HANDLES (2)



# 670

QUEBEC\_DAN

ZAPATERO\_SHOE STORE | MEDIDA\_SIZE - 121,5x65x25 cm.

CAPACIDAD +/- 18 pares

| 356P COLORES BASE\_BASIC COLOURS

+22P LACADO DETALLES\_LACQUERED DETAILS.

+83P LACADO FRENTA PUERTAS\_LACQUERED DOORS SURFACES





660  
POLAR\_ECO

ZAPATERO\_SHOE STORE | MEDIDA\_SIZE - 129x74x29 cm.  
CAPACIDAD +/- 18 pares  
| 457P  
+28P LACADO TIRADORES\_LACQUERED HANDLES  
+83P LACADO FRENTE PUERTAS\_LACQUERED DOORS SURFACES



650  
BLANC\_IAN

ZAPATERO\_SHOE STORE | MEDIDA\_SIZE - 129x74x29 cm.  
CAPACIDAD +/- 18 pares  
| 457P COLORES BASE\_BASIC COLOURS  
+28P LACADO TIRADORES\_LACQUERED HANDLES  
+83P LACADO FRENTE PUERTAS\_LACQUERED DOORS SURFACES





690

ECO\_POLAR

ZAPATERO\_SHOE STORE

MEDIDA\_SIZE - 123x66,5x26,5 cm.

CAPACIDAD +/- 18 pares

| 387P

+28P LACADO TIRADORES\_LACQUERED HANDLES

+83P LACADO FRENTES PUERTAS\_LACQUERED DOORS SURFACES





560  
BRENT\_POLAR

ZAPATERO\_SHOE STORE | MEDIDA\_SIZE - 120x81x27 cm. | CAPACIDAD +/- 18 pares | 516P  
+83P LACADO FRETE PUERTAS\_LACQUERED DOORS SURFACES



780  
QUEBEC\_POLAR

ZAPATERO\_SHOE STORE | MEDIDA\_SIZE - 153,3x60x26,6 cm. | CAPACIDAD +/- 20 pares | 511P  
+83P LACADO FRETE PUERTAS\_LACQUERED DOORS SURFACES



570  
QUEBEC\_POLAR

ZAPATERO\_SHOE STORE | MEDIDA\_SIZE - 83x106x27 cm. | CAPACIDAD +/- 16 pares | 504P  
+78P LACADO FRENTE PUERTAS\_LACQUERED DOORS SURFACES



610  
POLAR\_BRENT

ZAPATERO\_SHOE STORE | MEDIDA\_SIZE - 94x90x30 cm. | CAPACIDAD +/- 18 pares | 552P  
+22P LACADO TIRADORES\_LACQUERED HANDLES  
+78P LACADO FRENTE PUERTAS\_LACQUERED DOORS SURFACES



510

QUEBEC\_HANS

ZAPATERO\_SHOE STORE | MEDIDA\_SIZE - 88x98,5x26 cm.

CAPACIDAD +/- 16 pares

| 464P

+22P LACADOS DETALLES\_LACQUERED DETAILS (1)

+28P LACADO TIRADORES\_LACQUERED HANDLES (2)





72

590  
BLANC\_BRENT

ZAPATERO\_SHOE STORE | MEDIDA\_SIZE - 87,3x60x31,6 cm. | CAPACIDAD +/- 12 pares | 429P



73

620  
POLAR\_JOY

ZAPATERO\_SHOE STORE | MEDIDA\_SIZE - 96x80x30 cm. | CAPACIDAD +/- 18 pares | 565P COLORES BASE\_BASIC COLOURS  
+78P LACADO FRENTE PUERTAS\_LACQUERED DOORS SURFACES



585  
CLEA

ZAPATERO\_SHOE UNIT | MEDIDA\_SIZE - 197x70x23,6 cm.  
| CAPACIDAD +/- 15 pares | 698P





790  
CLEA

ZAPATERO\_SHOE UNIT | MEDIDA\_SIZE - 180x63x35 cm.  
CAPACIDAD +/- 20 pares | 639P







m e s a s c e n t r o



80

81



1020  
POLAR\_QUEBEC

MESA ELEVABLE\_LIFTING COFFEE TABLE  
MEDIDA\_SIZE - 44/58x110x60 cm.  
| 386P



1000

QUEBEC\_HANS

MESA ELEVABLE\_LIFTING COFFEE TABLE  
MEDIDA\_SIZE - 44/58x110x60 cm.

|411P





900

QUEBEC\_CLEA

MESA ELEVABLE\_LIFTING COFFEE TABLE

MEDIDA\_SIZE - 44/58x110x60 cm.

| 404P

+50P LACADO CAJÓN\_LACQUERED DRAWER (1)

850

POLAR\_QUEBEC

MESA ELEVABLE\_LIFTING COFFEE TABLE

MEDIDA\_SIZE - 44/58x110x60 cm.

| 437P

+70P LACADO DETALLE\_LACQUERED DETAIL (1)

855

POLAR\_QUEBEC

MESA ELEVABLE\_LIFTING COFFEE TABLE

MEDIDA\_SIZE - 44/58x100x50 cm.

| 437P

+70P LACADO DETALLE\_LACQUERED DETAIL (1)





86



87



970  
QUEBEC\_HANS

MESA ELEVABLE\_LIFTING COFFEE TABLE | MEDIDA\_SIZE - 44/58x110x60 cm.  
| 346P  
+60P LACADO\_DETALLE\_LACQUERED DETAIL (1)

980

ECO\_POLAR

MESA ELEVABLE\_LIFTING COFFEE TABLE | MEDIDA\_SIZE - 44/58x110x60 cm.

| 410P

+60P LACADO DETALLE\_LACQUERED DETAIL (1)



88



89



# 950

QUEBEC\_POLAR

MESA ELEVABLE\_LIFTING COFFEE TABLE

MEDIDA\_SIZE - 44/58x110x60 cm.

| 363P



# 960

ECO\_POLAR

MESA ELEVABLE\_LIFTING COFFEE TABLE

MEDIDA\_SIZE - 44/58x110x60 cm.

| 410P





930  
POLAR

MESA ELEVABLE\_LIFTING COFFEE TABLE | MEDIDA\_SIZE - 44/58x110x60 cm.  
| 552P  
+56P LACADO FRENTE PUERTAS\_LACQUERED DOORS'S SURFACES



940  
POLAR

MESA ELEVABLE\_LIFTING COFFEE TABLE | MEDIDA\_SIZE - 44/58x110x60 cm.  
| 523P  
+56 LACADO FRENTE CAJONES\_LACQUERED DRAWERS' SURFACES.



810

MESA ELEVABLE\_LIFTING COFFEE TABLE | MEDIDA\_SIZE - 44/58x110x60 cm. | 473P

BRENT\_POLAR



94



95

920  
CLEA

MESA ELEVABLE\_LIFTING COFFEE TABLE | MEDIDA\_SIZE - 44/58x110x60 cm. | 411P



**830** MESA ELEVABLE\_LIFTING COFFEE TABLE  
 MEDIDA\_SIZE - 44/58x110x60 cm. | 443P  
 NEO\_POLAR

**835** MESA ELEVABLE\_LIFTING COFFEE TABLE  
 MEDIDA\_SIZE - 44/58x100x50 cm. | 443P  
 NEO\_POLAR



**880** MESA ELEVABLE\_LIFTING COFFEE TABLE  
 MEDIDA\_SIZE - 44/58x110x60 | 440P  
 BLANC

**885** MESA ELEVABLE\_LIFTING COFFEE TABLE  
 MEDIDA\_SIZE - 44/58x100x50 cm. | 440P  
 BLANC



910  
POLAR

MESA ELEVABLE\_LIFTING COFFEE TABLE | MEDIDA\_SIZE - 44/58x110x60 cm. | 534P



sillas y mesas

de comedor



102

710  
NEO

MESA DE COMEDOR EXTENSIBLE\_EXTENDING DINING TABLE  
MEDIDA\_SIZE - 76x85x130 cm. ext. 180 cm.  
| 469P



103



104



105

**700** MESA DE COMEDOR EXTENSIBLE *\_EXTENDING DINING TABLE*  
POLAR\_HANS | MEDIDA\_SIZE - 76x85x142 cm. ext. 202 cm. | 623P

**705** MESA DE COMEDOR EXTENSIBLE *\_EXTENDING DINING TABLE*  
POLAR\_HANS | MEDIDA\_SIZE - 76x85x122 cm. ext. 182 cm. | 623P



**720** MESA DE COMEDOR EXTENSIBLE *EXTENDING DINING TABLE*  
ANNIE MEDIDA *SIZE* - 76x90x140 cm. ext. 200 cm.  
| 597P





S-30

SILLA HAYA\_BEECH WOOD CHAIR

MEDIDA\_SIZE - 100X46X46Cm.

| 197P



S-40

SILLA HAYA\_BEECH WOOD CHAIR

MEDIDA\_SIZE - 100X46X46Cm.

| 197P



PACK 2

MESA 710 \_ 4 SILLAS S30 / S40 1136 P



PACK 8

MESA 710 \_ 4 SILLAS S70 998 P

PACK 6

MESA 710 \_ 4 SILLAS S80 964 P



S-70

SILLA HAYA\_BEECH WOOD CHAIR

MEDIDA\_SIZE - 100X46X51Cm.

| 154P



S-80

SILLA HAYA\_BEECH WOOD CHAIR

MEDIDA\_SIZE - 91X45X45Cm.

| 145P



PACK 4

MESA 700 / 705 \_ 4 SILLAS S30 / S40 1274 P



PACK 7

MESA 700 \_ 4 SILLAS S80 1106 P

PACK 9

MESA 700 / 705 \_ 4 SILLAS S70 1140 P





AP35  
ECO\_POLAR

APARADOR\_BUFFET | MEDIDA\_SIZE - 90,5x150x40 cm. |  
| 560P  
+44P LUZ\_LIGHT



AP3  
ECO\_POLAR

APARADOR\_BUFFET | MEDIDA\_SIZE - 90,5x180x40 cm. |  
| 600P  
+44P LUZ\_LIGHT



TV10  
ECO\_POLAR

MESA TELEVISIÓN\_TV TABLE | MEDIDA\_SIZE - 45,5x150x45 cm.  
|394P  
+44P LUZ\_LIGHT



# índice



# índice\_index



## CONDICIONES DE VENTA

### CONDICIONES DE PAGO

Giro domiciliado a 20 días. Descuento 2%.  
 Giro domiciliado a 30 días. Importe neto.  
 Giro domiciliado a 60 días. Importe neto.  
 Si transcurridos 20 días desde la fecha de emisión de la factura, ésta no se ha abonado, se procederá a la anulación del descuento por pronto pago.  
 IMPUESTOS: Sobre los precios de esta tarifa se incrementarán los impuestos vigentes.

### TRANSPORTE

Se realizará a través de nuestras agencias autorizadas.  
 Los portes están incluidos en estos precios, excepto para Canarias y Ciudades Autónomas, donde se consideran pagados hasta puerto.  
 Todos los envíos se realizarán en la fecha de servicio establecida por la empresa.

### RECLAMACIONES

El cliente deberá comprobar la mercancía en el momento de su recepción, haciendo constar en el albarán del transportista cualquier incidencia o daño atribuible al mismo.  
 Todas las ventas se entienden realizadas en firme y no se admitirán devoluciones. Todo albarán firmado se considerará recibido conforme. Cualquier devolución tendrá que ser aceptada por fábrica y solo se admitirán piezas con su embalaje original y en perfectas condiciones, abonándose el 70% del importe.  
 No se admitirán devoluciones de piezas especiales.  
 Los cambios y reparaciones serán por cuenta de la empresa, siempre que se demuestre la responsabilidad de la misma.

### PIEZAS ESPECIALES

Las modificaciones especiales de las piezas deberán ser consultadas con fábrica y conllevarán un aumento del precio.

### IMPAGADOS

No se servirán pedidos cuando el cliente se encuentre pendiente de solucionar al cobro de impagados, pudiendo establecer en este caso el pago anticipado para posteriores ventas.  
 Los giros que no fuesen atendidos en su momento pueden generar intereses de demora al tipo vigente en el momento.

### PUBLICIDAD

Queda prohibida la reproducción total o parcial de las imágenes, textos, ilustraciones y conceptos gráficos sin la autorización expresa de la empresa.

### NOTA

Todas las indicaciones recogidas en este documento se considerarán, a efectos legales, dotadas de valor contractual.

## TERMS & CONDITIONS

### PAYMENT CONDITIONS

20 Days transfer. .... 2% Discount.  
 30 Days transfer. .... Net amount.  
 60 Days transfer. .... Net amount.  
 Payment needs to be done within 20 days after invoice date to apply for a 2% discount.  
 After that period, discount will be cancelled and net amount payment will apply.

### SHIPPING

Shipping will be made by our authorized transporter.  
 Shipping cost are included in price whenever it sums more than 600 euros, otherwise shipping costs will be applied.

### COMPLAINTS

Customer must check the goods at the time of receipt, stating on the carrier's delivery note any incident or damage attributable to it.  
 All sales are understood to be firm and no returns will be accepted. Any signed delivery note shall be deemed received in accordance. Any return must be accepted by the factory and only pieces with their original packaging and in perfect condition will be accepted, paying back 70% of the amount.  
 No refunds of special pieces will be accepted.  
 The changes and repairs will be for the company's account, provided that the responsibility of the same is demonstrated.

### SPECIAL ITEMS

Any customization of pieces must be consulted and price increase may apply.

### UNPAID

New orders will not be delivered until unpaid previous orders are cleared out. In some cases, an advance payment system can be set-up for new orders.  
 Interest fees may apply for unpaid orders.

### PUBLICITY

All images are attached to the company's copyright.

### NOTE

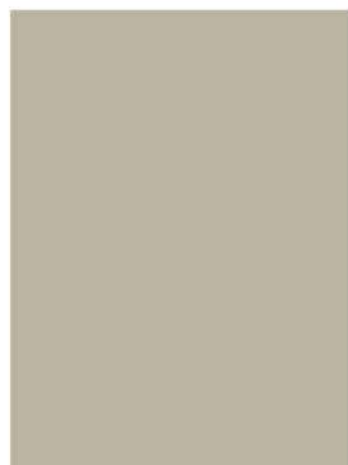
All the indications contained in this document will be considered, for legal purposes, endowed with contractual value.

## Lacados / Lacquered

Sólo para frentes y detalles / Only facades and details



JOY



IAN



MAY



DAN

Los lacados tendrán el incremento de puntos indicado en cada caso / Lacquered items will have the mentioned price increase.

## TAPICERÍAS PARA SILLAS / CHAIRS UPHOLSTERY

Las sillas pueden ir pretapizadas, tapizadas con tela del cliente, en cualquier color de la colección IMOLA o ITÁLICA del fabricante Stilo **Textil**, o en polipiel.

Any colour from the IMOLA collection by Stilo Textil can be chosen. Client upholstery preferences will be respected. Please contact for other options.

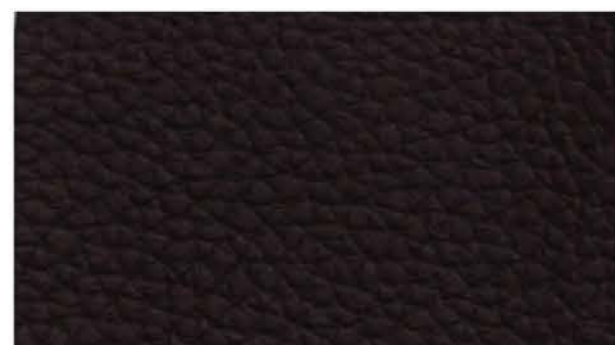
## Polipiel / Synthetic Leather



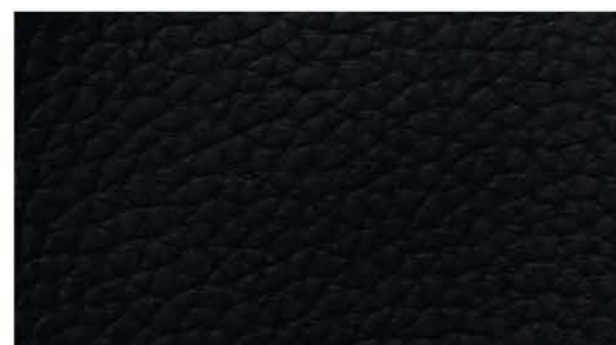
BLANCO / WHITE



BEIGE / BEIGE



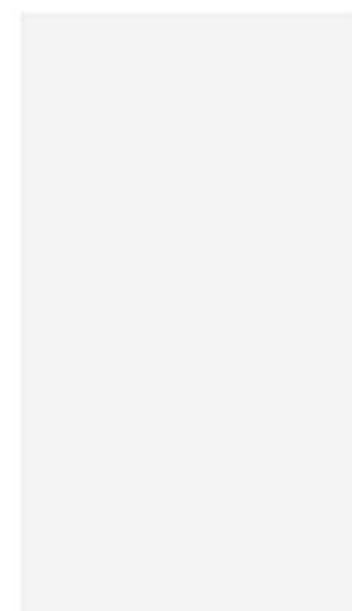
CHOCOLATE / CHOCOLATE



NEGRO / BLACK

\* Para otras opciones o combinaciones consultar con fábrica / For further options or combinations please contact.

## Colores Base / Basic Colours



BLANC



POLAR



CLEA



ECO



NEO

## Colores Base / Basic Colours



QUEBEC



BRENT



HANS



ANNIE

**Colores Especiales / Special Colours**  
Sólo para tapas de Mesas, frentes y detalles / Only table tops, facades ad details  
No aplicable a tableros de 35 mm. / Does not apply to 35 mm boards

Todos los muebles de este catálogo, se podrán realizar en un solo color, o en combinación de dos colores, del mismo modo en el que aparecen en la imagen del catálogo. Solo se podrá utilizar un solo color de lacado por modelo, en las partes especificadas en cada uno de ellos, a excepción de los modelos 730, 770 y 740 que podrán utilizarse varios colores de lacados. Se recomienda, prestar atención a las limitaciones de lacados, que aparecen especificadas en cada uno de los muebles. Para cualquier otra opción de colores que no aparezca en dicho catálogo, consultar con fábrica, para disponibilidad y precio.

\*Prestar atención a las restricciones aplicables a colores especiales y lacados.

Any furniture in this catalog, can be made in a single color, or in combination of two colors, as seen on the images. Only a single lacquer color may be used on each of the furniture, except for models 730, 770, and 740 that several colors may be used, however, it is necessary to keep in mind the lacquered limitations, which are specified in each of the models. For further colors not seen at this catalogue, please ask if it is possible and price.

\*Pay attention to restrictions applied to Special colours and Lacquered.

**on**  
**CONCEPT**  

---

*DESIGN*

Muebles Gallego Sánchez, S.L.  
Avda. de Badajoz, 41-Apdo. 63  
06400 Don Benito (Badajoz) SPAIN  
Tel.: +34 924 80 30 95 - Fax: +34 924 80 48 61  
[www.gallegosanchez.com](http://www.gallegosanchez.com)  
email: [info@gallegosanchez.com](mailto:info@gallegosanchez.com)  
[export@gallegosanchez.com](mailto:export@gallegosanchez.com)



**Grupo Gallego Sánchez**

---

[www.gallegosanchez.com](http://www.gallegosanchez.com)